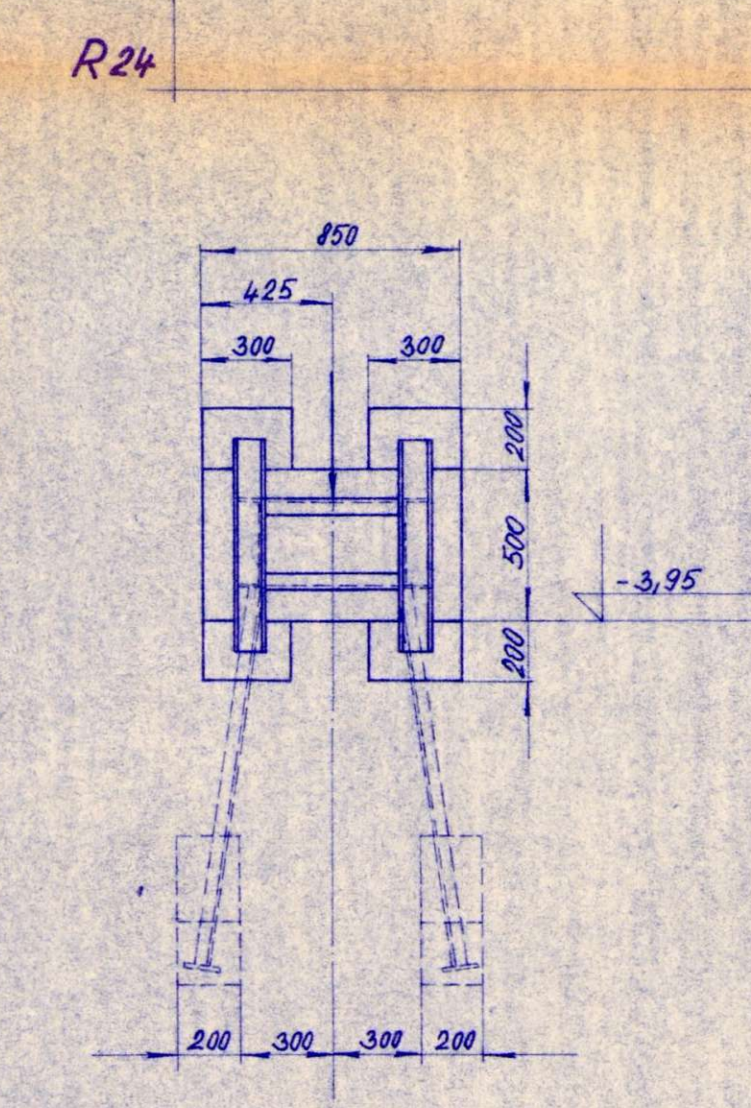
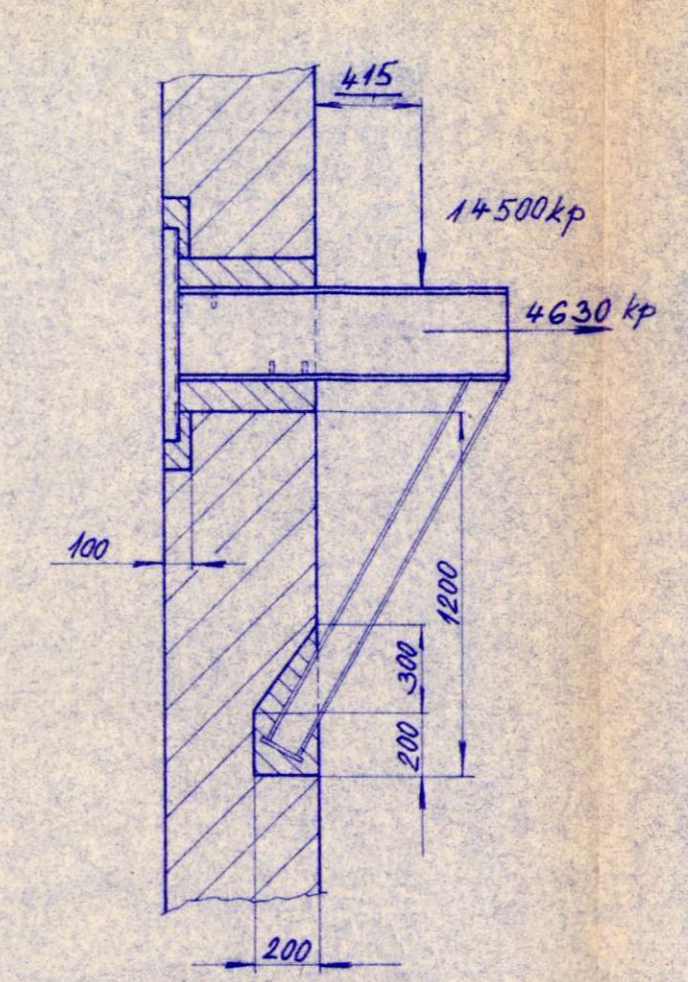
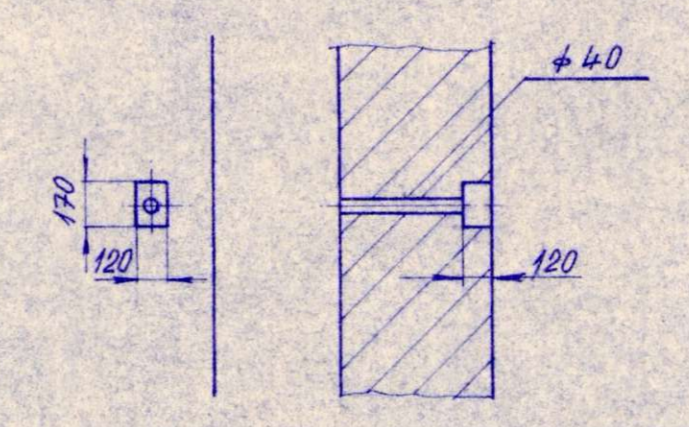


**KONZOLA HYDRAUL. VÁLCE**  
M 1:25



**DETAIL „C“**  
M 1:25



DIVADELNÍ SLUŽBA PRAHA  
národní podnik  
projekce  
stavod ÚJEZD u Brna

STAVEBNÍ ÚPRAVY PRO ŠACHTNÍ DVĚŘE VIZ č. 250-10-07

|                 |  |               |             |
|-----------------|--|---------------|-------------|
| <b>PROJEKCE</b> | DIVADELNÍ SLUŽBA<br>národní podnik<br>ÚJEZD U BRNA | KŘESLIL       | KOZAKOVÁ    |
|                 | INVESTOR   | VÚS - PRAHA   | PROJEKTANT  |
| STAVBA          | SJEZDOVÝ PALÁC - SPOL. SÁL                         | VED. SKUPINY  | BODA        |
| NAZEV VÝKRESU   | ŠACHTA STOLU C 11                                  | ZODP. PROJ.   | HRDA        |
| FORMÁT          | 844  | VED. PROJEKCE | HRDA        |
| MERITKO         | 1:50 (1:25)  | STUPEŇ        | B. P. ZMĚNA |
|                 |  | DATUM         | ČERVEN 78   |
|                 |  | CÍSLO ZAKAZKY | 10          |
|                 |  | SPECIF. CÍSLO | 10          |
|                 |  | ARCH. CÍSLO   |             |
|                 |  | CÍSLO VÝKRESU | 250-10-10   |

15